

Window xp တင်နည်းလေး ကို ကျွန်တော် ပုံနှင့်တကွ ရှင်းပြမှာဖြစ်ပါတယ် ဒီမှာအသုံးပြုထားတဲ့ ပုံလေးတွေကတော့ www.wytumyanmar.com ကနေ copy ကူယူထားခြင်း

ဖြစ်ပါတယ် IT လောက ကို တိုးတက်အောင်လုပ်ဆောင်နေသော သူများဖြစ်သောကြောင့်

ပုံများယူသုံး ခြင်းကို နားလည်ပေးနိုင်လိမ့်မယ်လို့ ထင်ပါတယ်

အခုဒီစာလေးကို ရေးသားတဲ့သူလေးကတော့ ကျွန်တော် ကောင်းမြတ်ကိုကို ဖြစ်ပါတယ်

<http://lovelyjoker.weebly.com> ကို တည်ထောင်ထားပါတယ်

ကွန်ပျူတာနည်းပညာ နဲ့ ပတ်သတ်သော စာအုပ်များကိုလည်း တင်ပေးထားပါတယ် ခင်ဗျာ

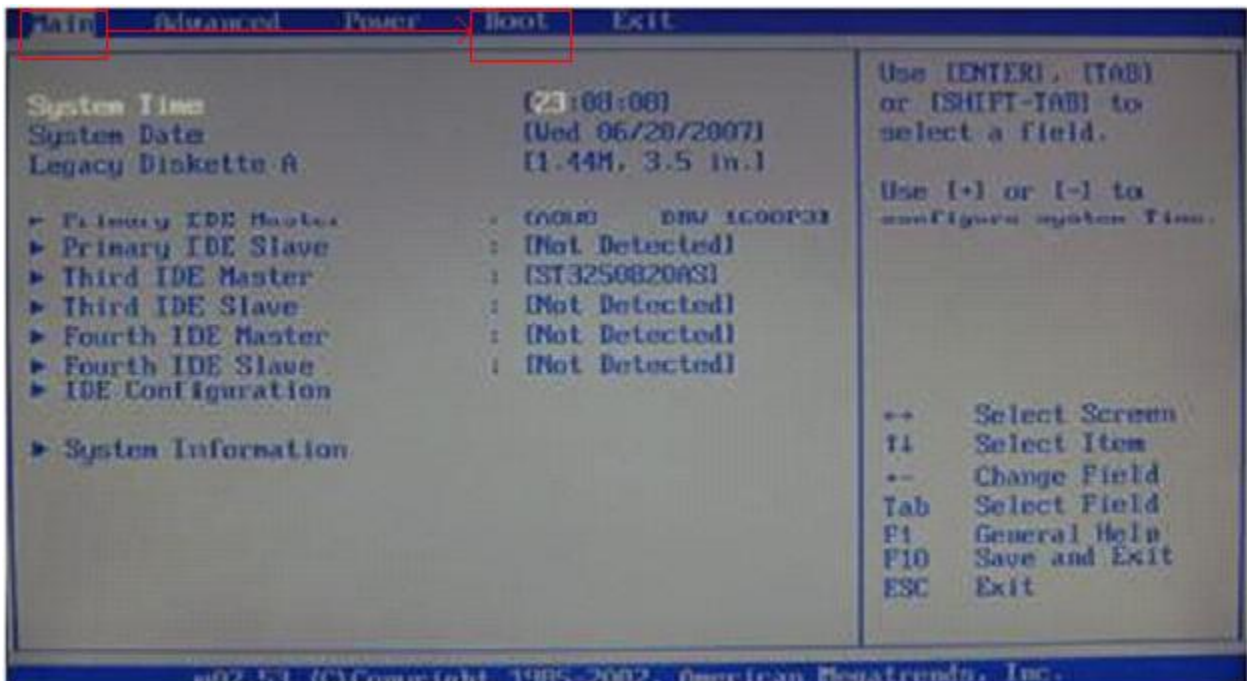
ဒီစာအုပ်လေးကို စာဖတ်သူ စိတ်ကြိုက် စေနိုင်ပါတယ်ခင်ဗျာ

Window ကို

၁။ Intel အမျိုးအစား: Motherboard ၏ Cmos

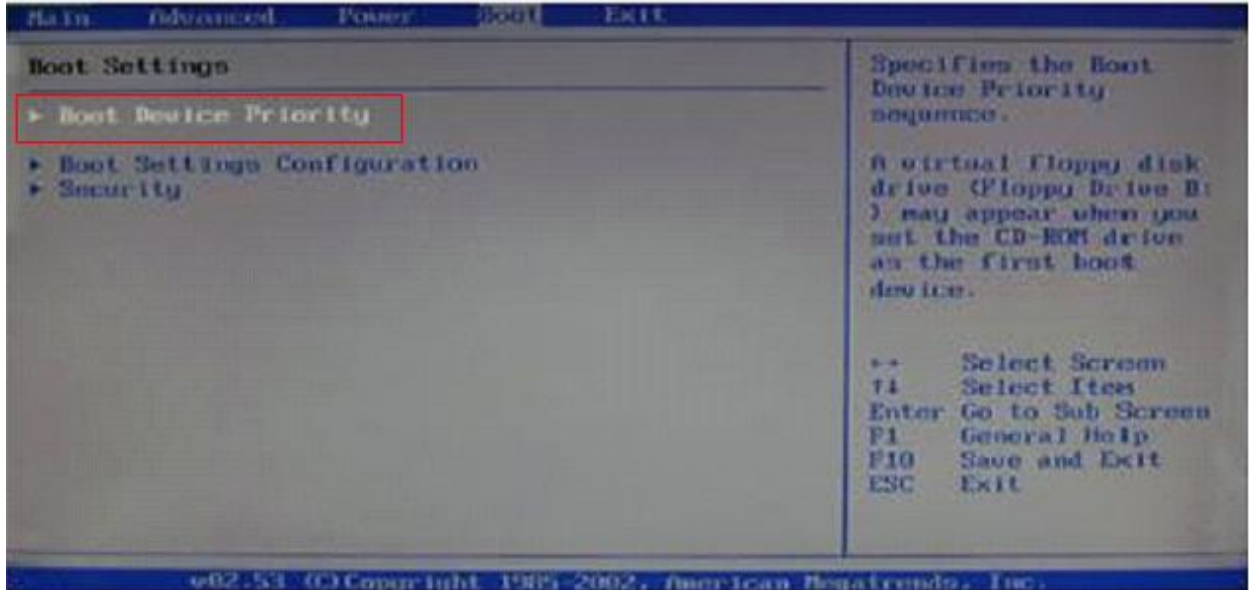
၂။ ASUS အမျိုးအစား: Motherboard ၏ Cmos

Window Xp ကို တင်တော့မယ်ဆိုရင် ပထမ ဆုံး Intel အမျိုးအစားကို အရင်ဖော်ပြမှာပါ

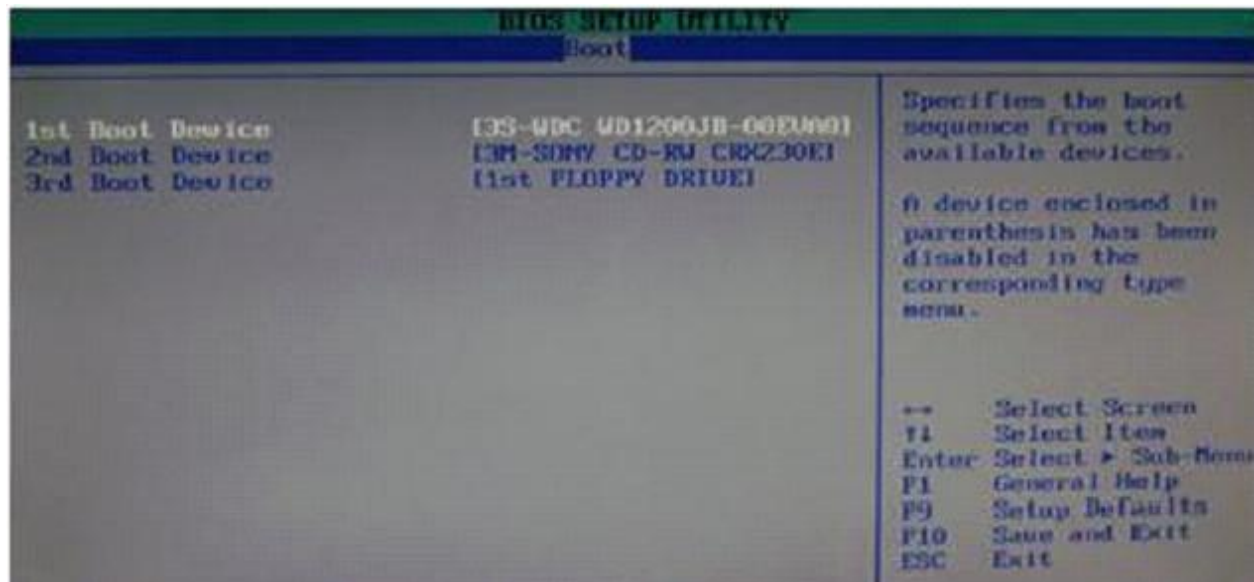


ဒီလို အဆင့်လေးကို ရောက်အောင် ပထမ ဆုံး ကွန်ပျူတာကို ဖွင့်ဖွင့် ခြင်း Keyboard မှ Del Key ကို ဆက်တိုက် နှိပ်လိုက်ပါ ဒီလိုပုံလေးကို တွေ့ ရပါလိမ့်မယ်။ အဲဒီမှာ ပုံမှာ များလေးနဲ့ ပြထားတဲ့ အတိုင်းလေး

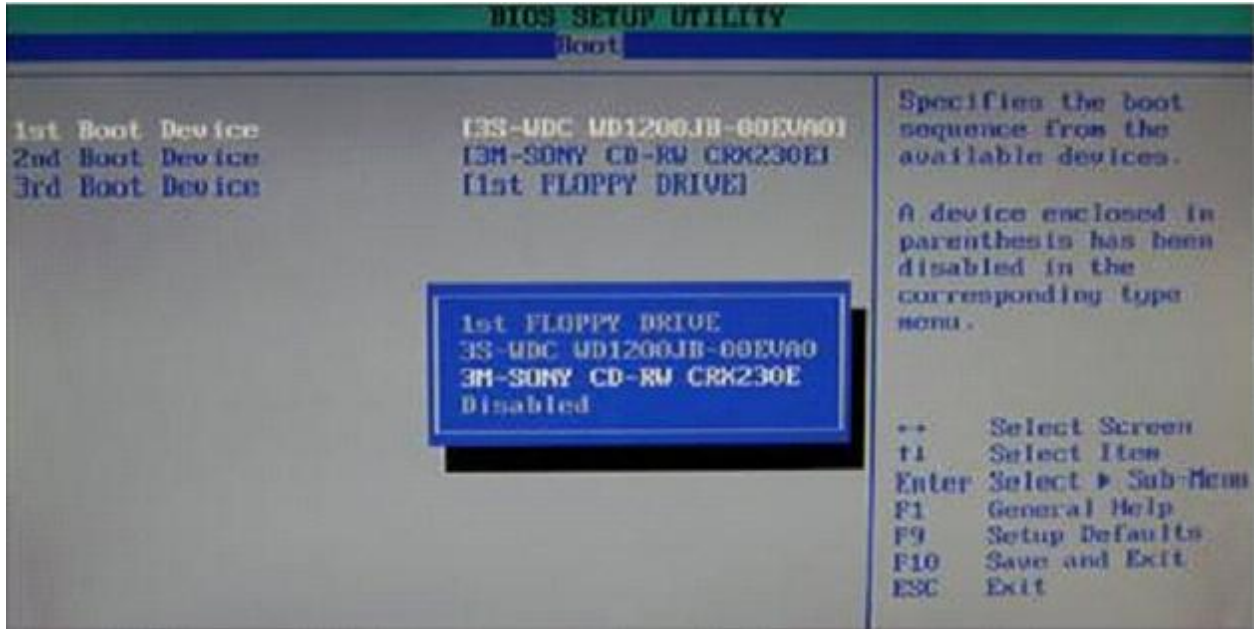
Key Board မှ arrow key လေးနဲ့ ရွှေ့ပါ ရောက်ရင် Enter ကိုနှိပ်ပြီး



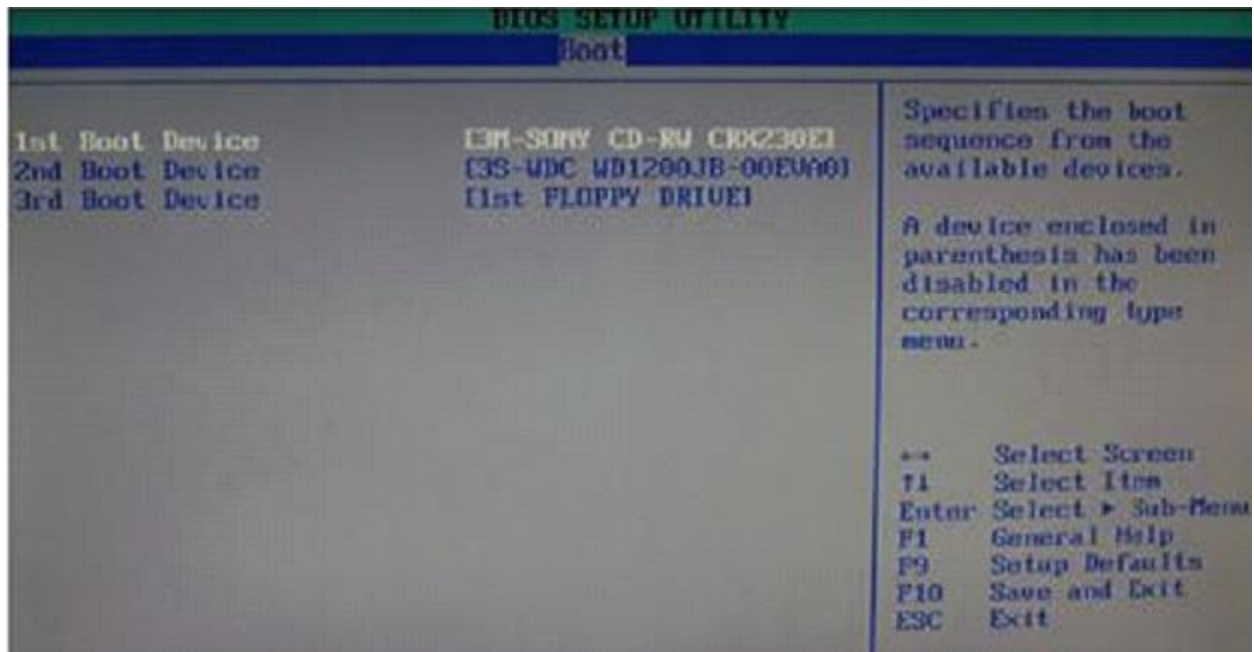
ပုံမှာ ကွင်းလေးပိုင်းလေး ပိုင်းထားတဲ့ အတိုင်း Boot Device Priority သို့သွားပြီး Enter ကို နှိပ်လိုက်ပါ



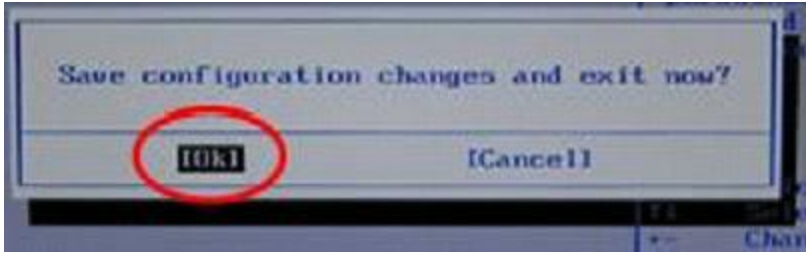
ဒီပုံလေးကို တွေ့ပါလိမ့်မယ် အဲဒီမှာ 1st Boot Device ကို CD-RW သို့ပြောင်းရပါမယ် အဲဒါမှသာ Window တင် နိုင်မည်ဖြစ်သည် ပထမဆုံး 1st Boot Device လေးကို ရွေးပြီး Enter နှိပ်လိုက်ပါ ဒီလိုပုံလေးတွေ့ရပါလိမ့်မယ်



ဒီလိုလေးပေါ်လာပါက Keyboard မှ arrow key လေးနဲ့ CD-RW ဆီကိုရောက်အောင်သွားပါ ပြီးရင် Enter ကို နှိပ်လိုက်ပါ။ ။



ဒီလိုပုံလေးကို တွေ့ရပြီးဆိုရင် Keyboard မှာ F10 ကိုနှိပ်လိုက်ပါ။ ။



ဖော်ပြထားသည့် အတိုင်းစားလေးပေါ်လာပါလိမ့်မယ် အဲဒီမှာ ok ကို ရွေးပြီး Enter နှိပ်လိုက်ရင်ရပါပြီ။

အဲဒါလေးတွေပြီးပါ က စက်က Restart ကျသွားပါလိမ့်မယ် ပြီးရင်

“Pass any key to boot from CD..”ဆိုတဲ့စာလေးကိုတွေ့ရပါလိမ့်မယ်။



ဒီလိုလေးတွေ ပါက Keyboard ပေါ်မှ ကြိုက်တဲ့ Key တစ်ခုကိုရိုက်လိုက်ပါ ။

ဒီ Intel Motherboard သမားတွေ ကတော့ အောက်တွင် အထက်ပါပုံလေးကို တွေ့ ရတဲ့နေရာကနေ ဆက်ဖတ်ပါနော်

ဒီတစ်ခါ ASUS အကြောင်းကိုဖော်ပြပါအုံးမည်

ပထမဆုံး စက်ကိုဖွင့်ဖွင့်ခြင်း Keyboard မှ Del Key ကို ဆက်တိုက်နှိပ်လိုက်ပါ



ဒီလိုလေးတွေရပါလိမ့်မယ်



ပုံမှာ ပြထားသည့် အတိုင်း Key Board မှ Arrow Key နှိပ်လျှောက်ပါ ပြီးရင် Enter နှိပ်လိုက်ပါ



ဒီလိုလေးတွေရမှာ ဖြစ်ပြီး ပုံမှန် ပြထားတဲ့ အတိုင်းရွေးလိုက်ပါ ပြီးရင် Enter နှိပ်လိုက်ပါ



ဒီလိုလေးတွေရမှာပါ အဲဒီမှာ Hard Disk [x] အဲလို Hard Disk ဘေးနားက အတုံးလေး ကို CDROM ဆိုတဲ့နေရာလေးကို ရောက်အောင်ရွေးလိုက်ပါ ပြီးရင် Enter နှိပ်လိုက်ပါ



Enter နှိပ်ပြီးရင်တွေ့ရပုံ လေးပါ အဲမှာ ပုံမှာတွေ ရတဲ့ အတိုင်း Second Boot Device ဘေးက CDROM လေးကို ရွေးပြီး enter နှိပ်လိုက်ပါ



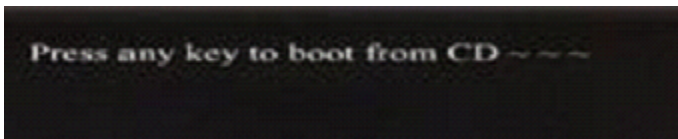
ဒီလိုလေးမေးတဲ့ အခါ အတုံးလေးကို Hard Disk ကိုရွေးလိုက်ပါ ပြီးရင် Enter ကိုနှိပ်လိုက်ပါ



ဒီလိုလေးတွေပေါ်လိမ့်မယ် Keyboard မှ F10 key ကို နှိပ်လိုက်ပါ



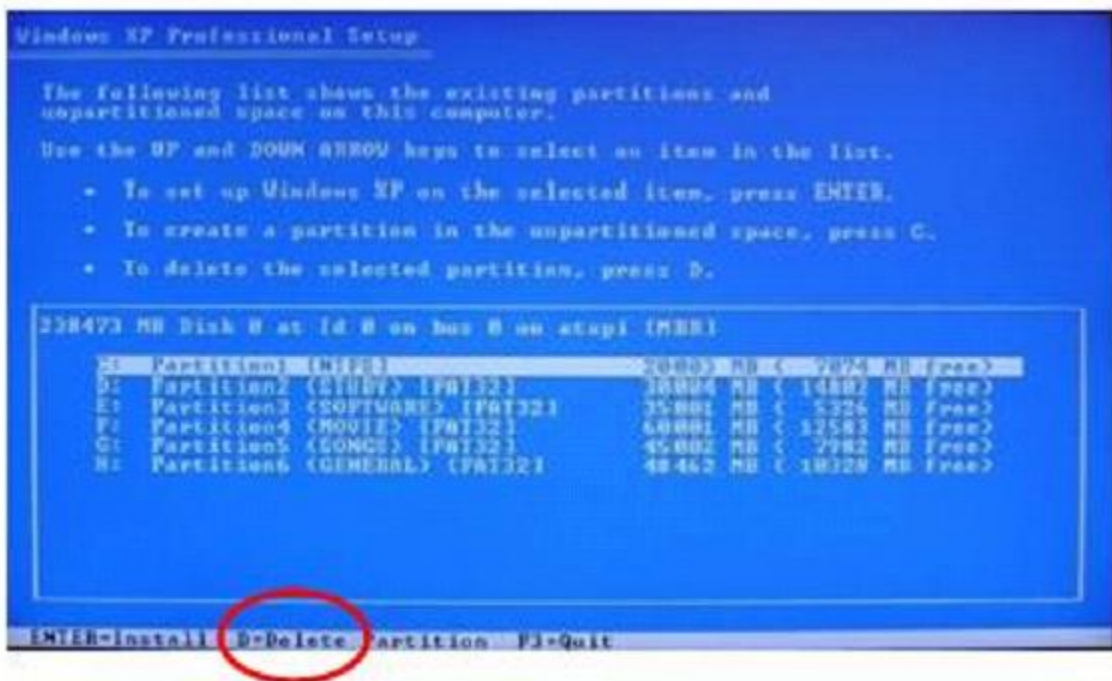
ပြီးရင် Y ကို နှိပ်လိုက်ပြီး Enter ကို နှိပ်လိုက်ပါ ပြီးရင် စက်က Restart ကျသွားပါလိမ့်မယ်



ဒီလိုစာလေးပေါ်လာရင် Keyboard မှာ ကြိုက်နှစ်သက်တဲ့ Key ကိုနှိပ်လိုက်ပါ



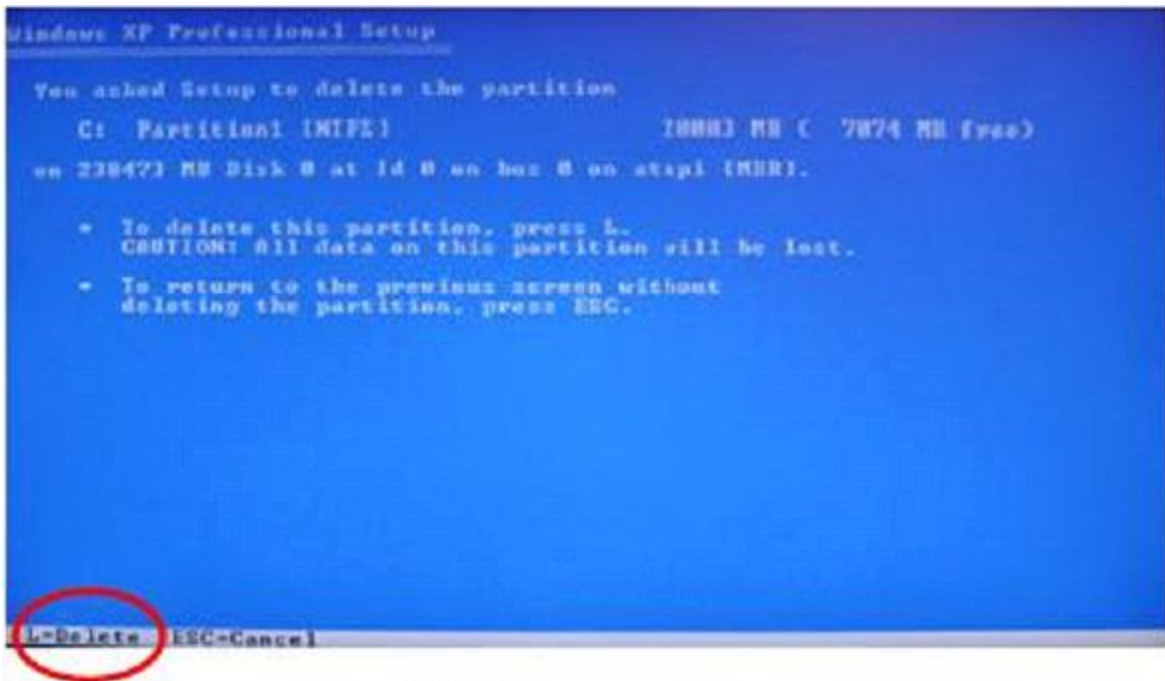
Keyboard က ကြိုက်တဲ့ Key လေးကို နှိပ်လိုက်တဲ့ အခါ တွေ့ရမယ်ပုံလေးပါ အဲဒါလေးတွေပေါ်ပြီးရင်



ဒီလိုလေးပေါ်လာပါလိမ့်မယ် အခုဟာကတော့ စက်မှာ ရှိတဲ့ Hard disk ရဲ့ Partition များက ဖော်ပြထားခြင်း ဖြစ်ပါတယ်။ Partition (C) ကတော့ window install လုပ်တဲ့နေရာလေးပါ။ Partition(C) ကို ရွေးပြီး D ကိုနှိပ်လိုက်ပါ



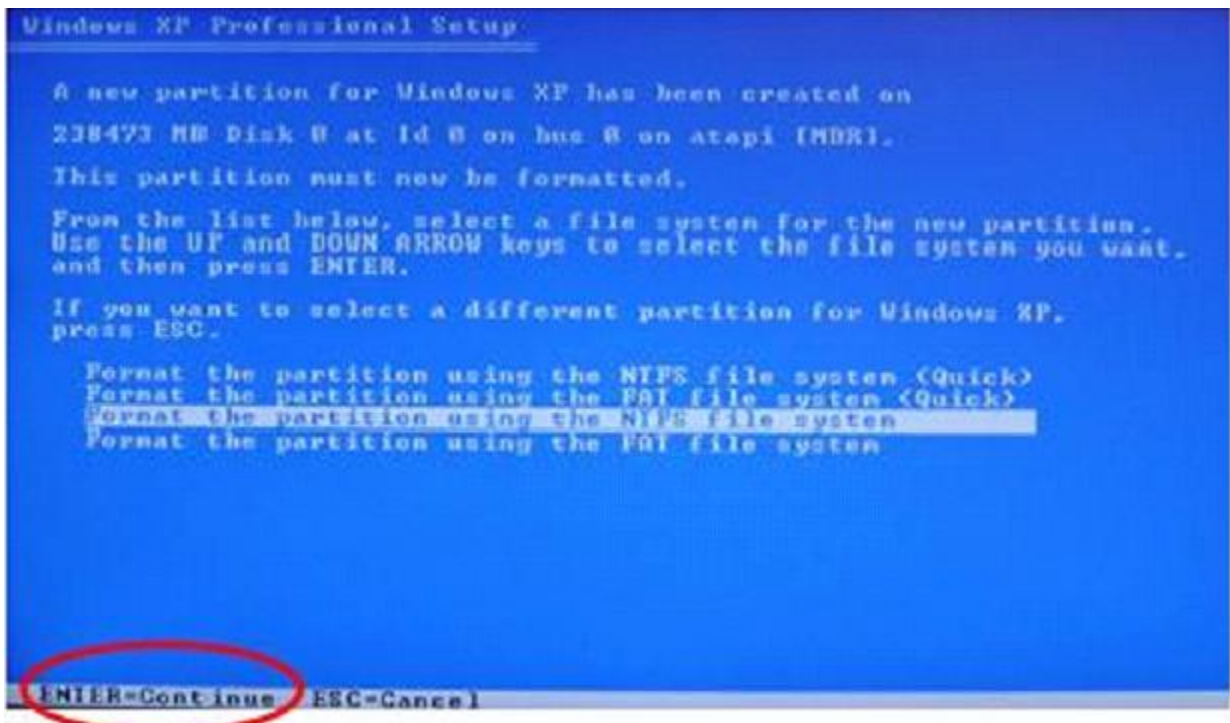
ပုံမှာပြထားတဲ့အတိုင်းတွေရမှာ ဖြစ်ပါတယ် ENTER=Continue ဆိုတဲ့ စာလေးကိုတွေ ရတာကြောင့် ENTER ကို နှိပ်လိုက်ပါ။



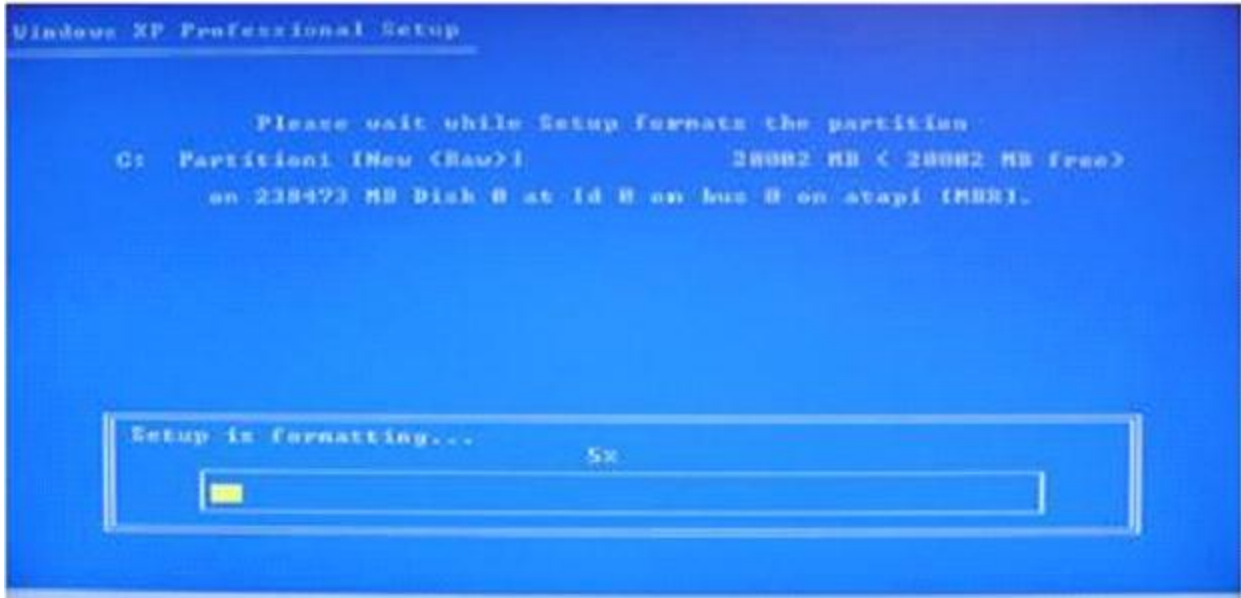
ပြီးရင် L=Delete ဆိုတာကြောင့် L ကိုနှိပ်လိုက်ပါ



အပေါ်အဆင့်တွေ ပြီးရင် ဒီလိုလေးတွေနေရမှာ ဖြစ်ပြီး ENTER = INSTALL ဆိုသောကြောင့် ENTER ကိုနှိပ်လိုက်ပါ။

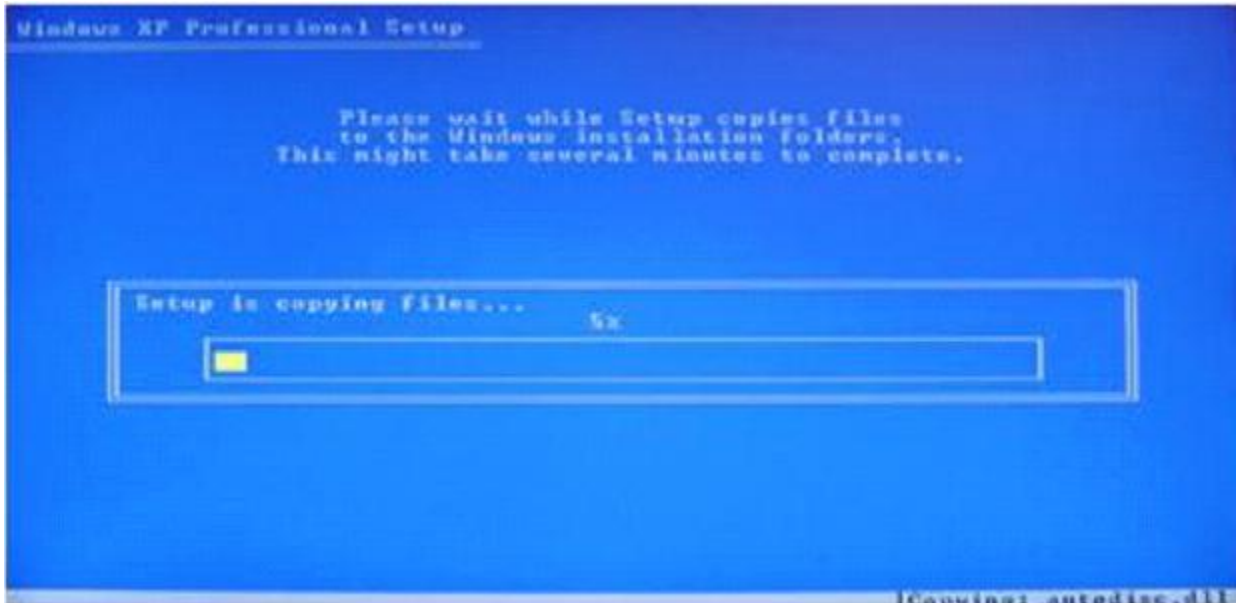


အဲဒီလို Format Type လေးတွေကိုတွေ့နေရမှာပါ ကြိုက်တဲ့ ဟာကိုရွေးပြီး Enter ကိုနှိပ်လိုက်ပါ။



ဒီလိုလေးတွေရပါလိမ့်မယ်။

စာဖတ်သူ ရဲ့ Window Cd မှ Data တွေကို ဒီလိုလေးကူယူပြီး



စက်က restart ကျသွားပါလိမ့်မယ်



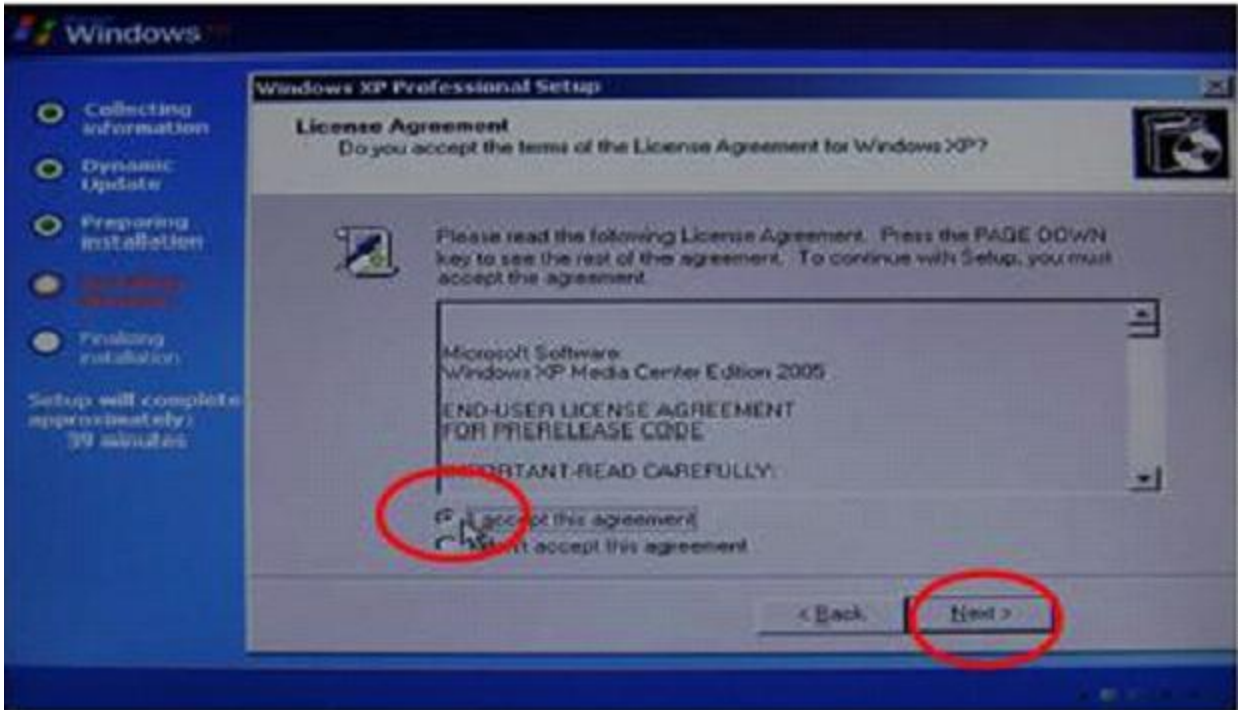
ဒီလိုလေးတွေပါ ရလိမ့်မယ် ဘာKey မှ မနှိပ်ပါနှင့် နှိပ်လိုက်ပါက အထက် ပါ အဆင့်များကို နောက်တစ်ခါပြုလုပ်ရပါလိမ့်မယ်။



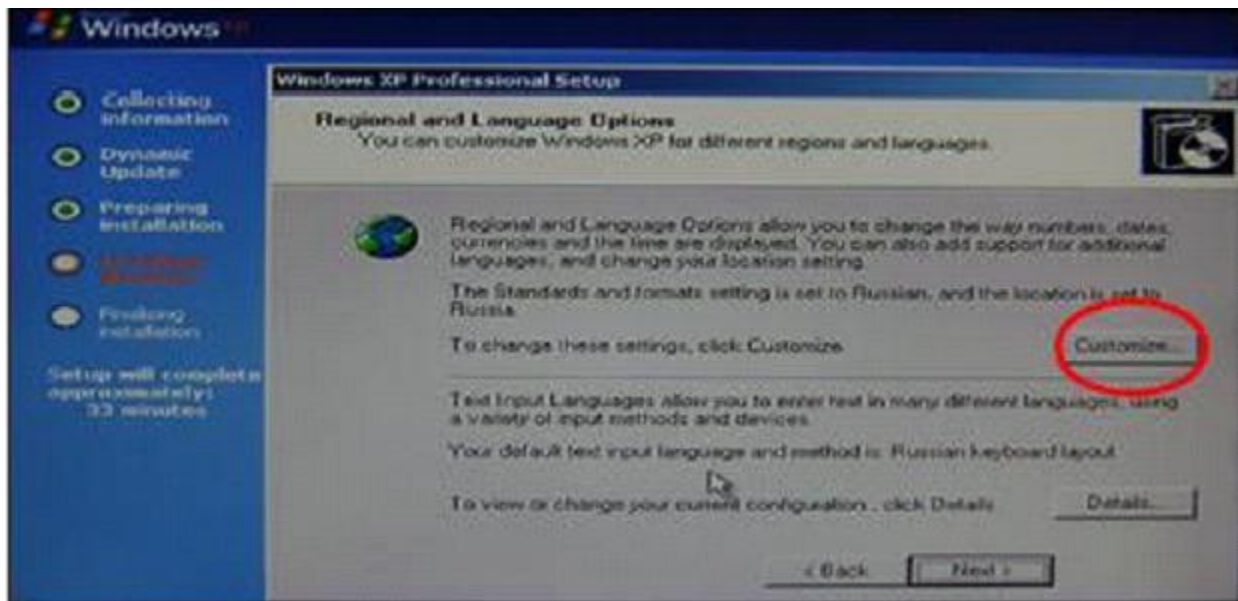
ဒီလိုလေး window install လုပ်တာကိုတွေ့ရပါလိမ့်မယ်



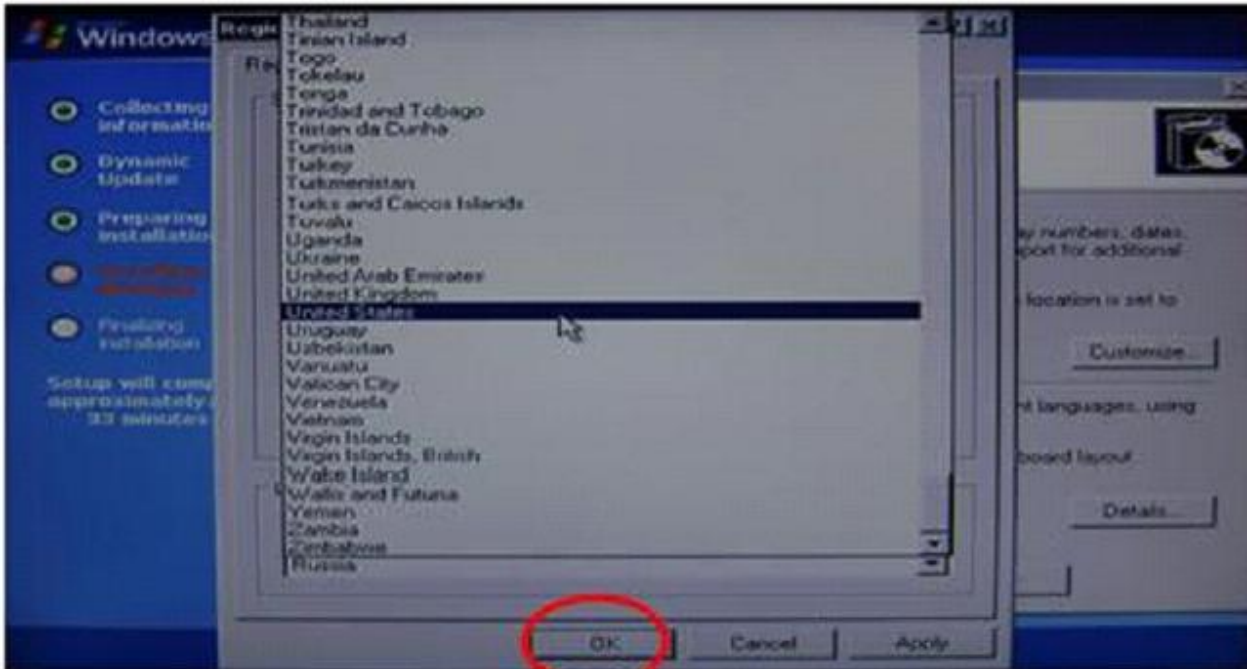
ပုံမှာပြထား သည့် အတိုင်းတွေ့ပါက Next ကိုနှိပ်လိုက်ပါ။



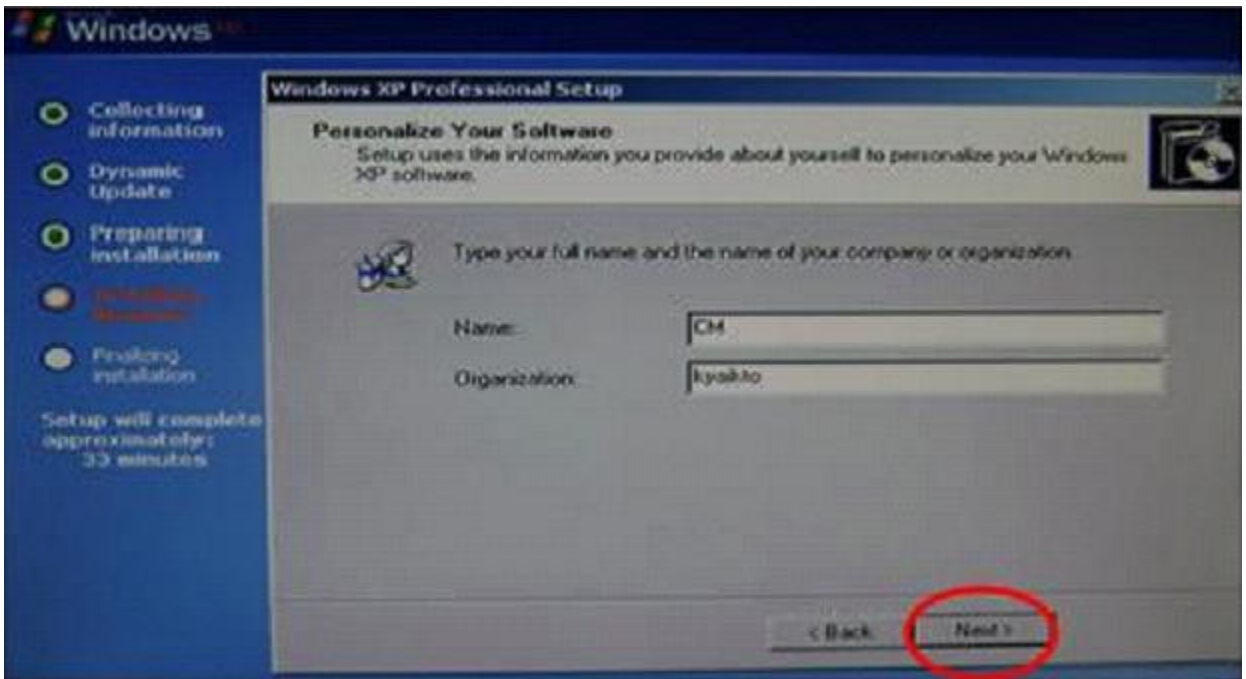
ဒီလိုလေးထပ်ပေါ်လာပါလိမ့်မယ် အဲဒါကို I accept ရှေ့မှာ click လေးကိုနှိပ်ပြီး Next ကိုနှိပ်လိုက်ပါ



ဒီလိုလေးပေါ်လာပါက လဲ အနီလေးပိုင်းထားတဲ့ နေရာလေးကိုနှိပ်လိုက်ပါ



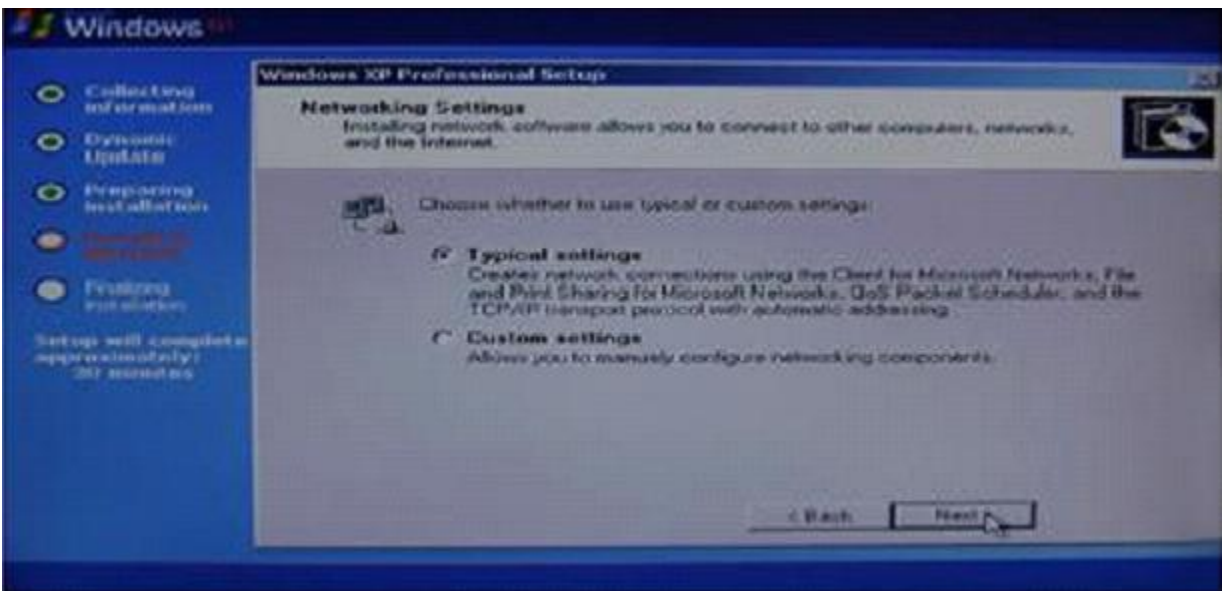
ပုံမှာတွေတဲ့ အတိုင်း ဘာသာစကားရွေးချယ်ပြီး ok နှိပ်လိုက်ပါ



ပုံမှာတွေတဲ့ အတိုင်း ကိုယ်ထည့်ချင်တဲ့ နာမည်ကိုထည့်ပြီး next ကိုနှိပ်လိုက်ပါ



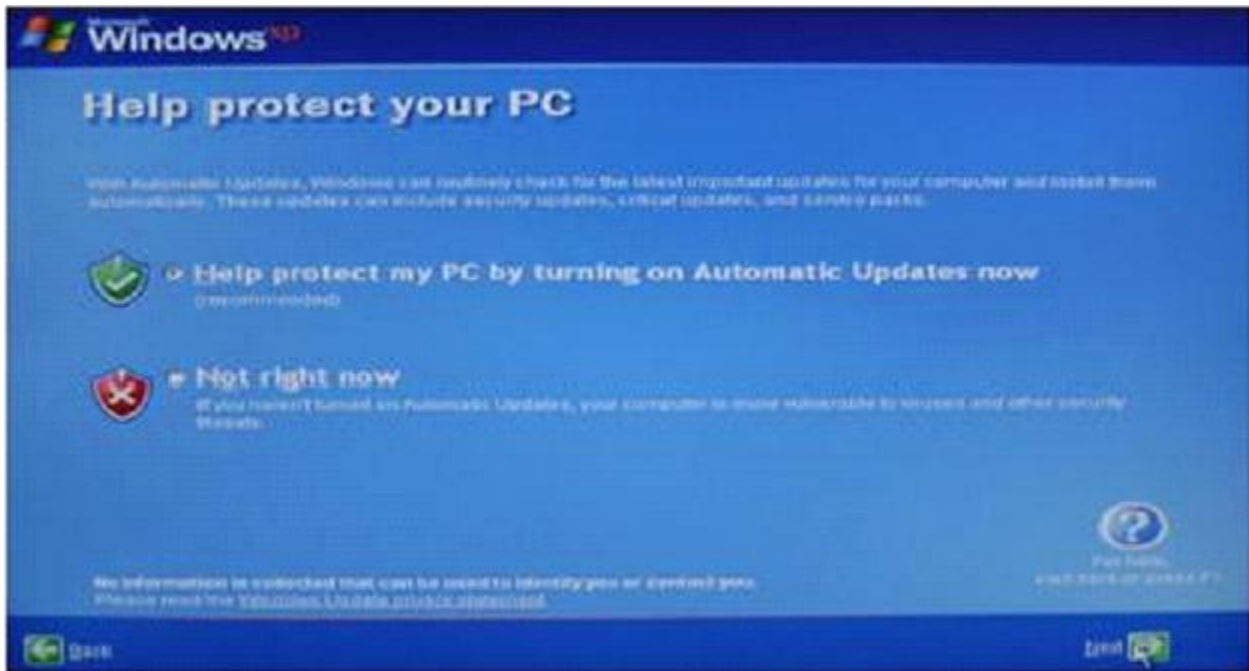
ဒီ လိုလေးပေါ်လာတာကိုတွေရင် name နေရာလေးကိုနာမည်ထည့်ပါ ပြီးပါ က Next ကိုနှိပ်လိုက်ပါ



ပုံတွင်ပြသည့် အတိုင်းမေးသမျှကို ကိုယ် လိုချင်တဲ့ဟာတွေကိုရွေးပြီး Next ကိုနှိပ်လိုက်ပါ



ဒီလိုပုံလေးကိုတွေ့ရင် လည်း Next ကိုထပ်နှိပ်လိုက်ပါ



How will this computer connect to the Internet?

The following options are available to connect this computer to the Internet. Which one would you like to use?

- Digital subscriber line (DSL) or cable modem
This option allows you to use your telephone while you're connected to the Internet. A cable modem uses a cable television network to make the connection, and you can watch TV while you're connected. Both of these options are generally faster than telephone modems.
- Local area network (LAN)
A LAN is a group of connected computers and devices within a limited area, such as your home or a floor of an office building. With a LAN, your computer will connect to the Internet through another computer on the network.



For help, click here or press F1



Ready to activate Windows?

To help reduce software piracy, please activate your copy of Windows now.

You don't need to give your name or other personal information when you activate Windows.

If you wait to activate, you can still use Windows, but you will receive periodic reminders. After 60 days, you must activate Windows before you can continue to use it.

Microsoft is committed to your privacy. For more information, read the Windows Product Activation Privacy Statement.

Do you want to activate Windows now?

- Yes, activate Windows over the Internet now.
- No, remind me every few days.



For help, click here or press F1



Ready to register with Microsoft?

Register online with Microsoft, and we'll notify you of new products, product updates, events, promotions, and special offers that you may be interested in. **Registration is optional.**

Are you ready to register online with Microsoft?

- Yes, I'd like to register with Microsoft now
- No, not at this time

Microsoft is committed to protecting your privacy and does not share your information. [View the Windows Registration Privacy Statement.](#)



For help, visit [http://www.microsoft.com](#)



Collecting Registration Information

To move to the next step, press TAB on your keyboard.

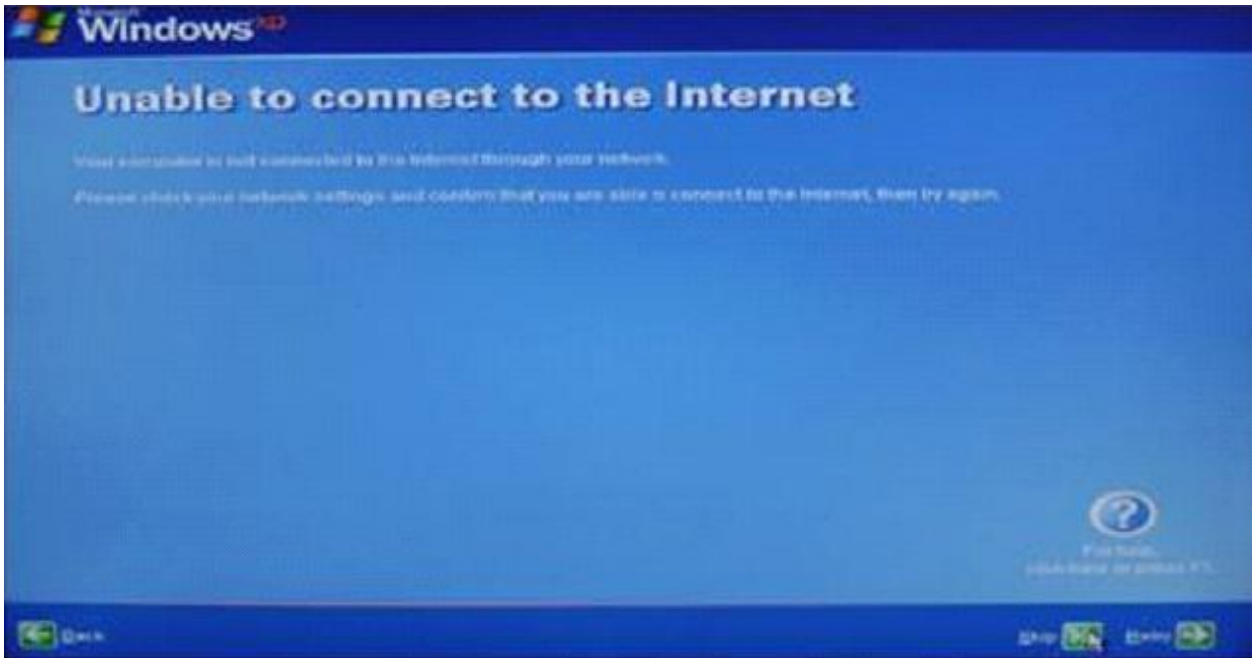
First name:	<input type="text"/>	
Last name:	<input type="text"/>	
Address:	<input type="text"/>	
	<input type="text"/>	
City:	<input type="text"/>	(Optional)
State/Province:	<input type="text"/>	
Postal or ZIP code:	<input type="text"/>	
Country/Region:	<input type="text" value="United States"/>	
E-mail address:	<input type="text"/>	(Optional)

- Send me promotions and offers from Microsoft.
- Send me promotions and offers from Microsoft's partners.

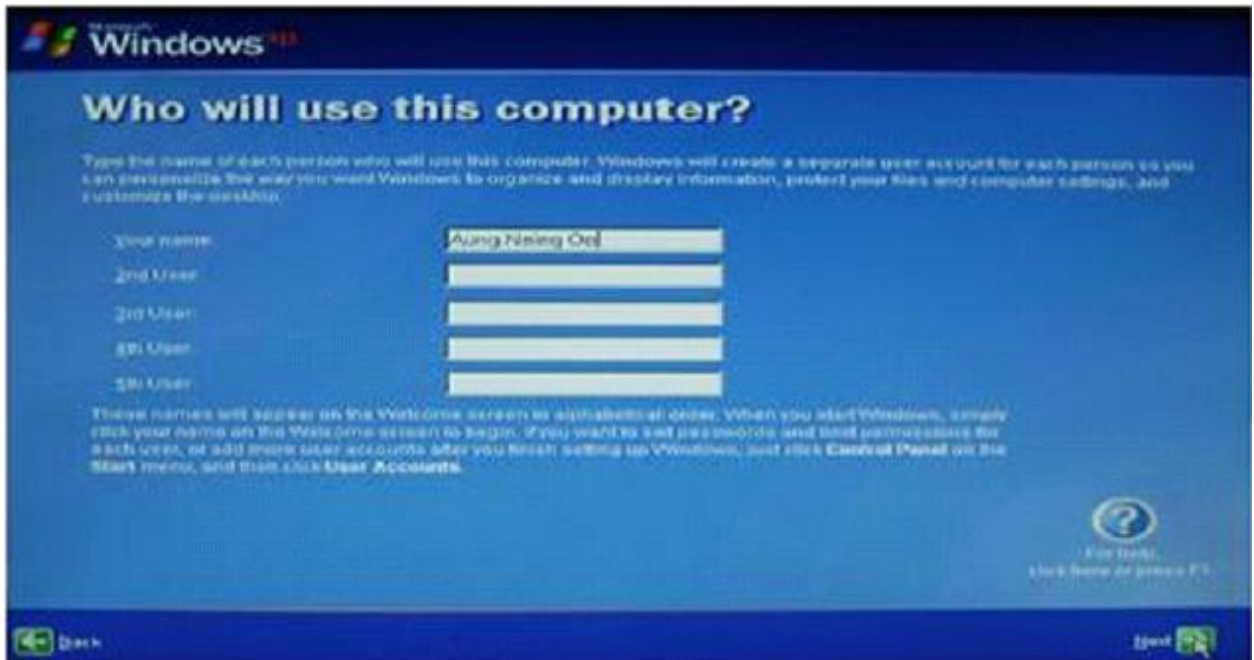


For help, visit [http://www.microsoft.com](#)





အပေါ်ပုံလေးတွေမှာ မျှားလေး ပြတဲ့အတိုင်း လိုက်နို်လိုက်ပါ



ပုံလေးမှာတွေရတဲ့ အတိုင်းလေး ကိုယ်ပေးချင်တဲ့ နာမည်လေးပေးပြီး Next ကို နို်လိုက်ပါ။

အဲဒါလေး ပြီးသွားရင်တော့ window အသစ်လေး တက်လာတာကိုတွေ့ရပါလိမ့်မယ်

အဲဒီမှာ Mother board မှာ ပါတဲ့ အခွေလေးနဲ့ window ထဲမှာလိုက်၊ AUDIO တို့လို မျိုး File လေးတွေကို ဆက်ထည့်ပေးလိုက်ယုံပါဘဲ ဒီ အပိုင်းက တော့ အခက် အခဲ အမျိုးကြောင့် ဆက်လက် မတင်ပြတော့ ပါဘူး။ စာဖတ်သူလုပ်တတ်လိမ့်မယ်လို့ တော့ ထင်ပါတယ် ။

နားမလည်သည့် အကြောင်းအရာများကို လည်း lovely.lovelyjoker@gmail.com ကိုမေးနိုင်ပါတယ်ခင်ဗျာ

ကျွန်တော်ရဲ့ Download ဆွဲ စရာ စာအုပ်ရွာ <http://lovelyjoker.weebly.com> ကိုဖိတ်ခေါ်ပါတယ်

လိုချင်သော ကွန်ပျူတာနည်းပညာ ဆိုင်ရာစာအုပ် များကို download ဆွဲယူဖတ် နိုင်ပါတယ်



<http://lovelyjoker.weebly.com>

Download ဆွဲစရာ စာအုပ်ရွာ

ကွန်ပျူတာ နည်းပညာဆိုင်ရာ စာအုပ်များကို ခိတ်ဖြိုက်

Download ဆွဲဖတ်နိုင်ပါသည်

လိုချင်သော ကွန်ပျူတာ နည်းပညာ စာအုပ်များကို လည်းတောင်းခံနိုင်သည်

